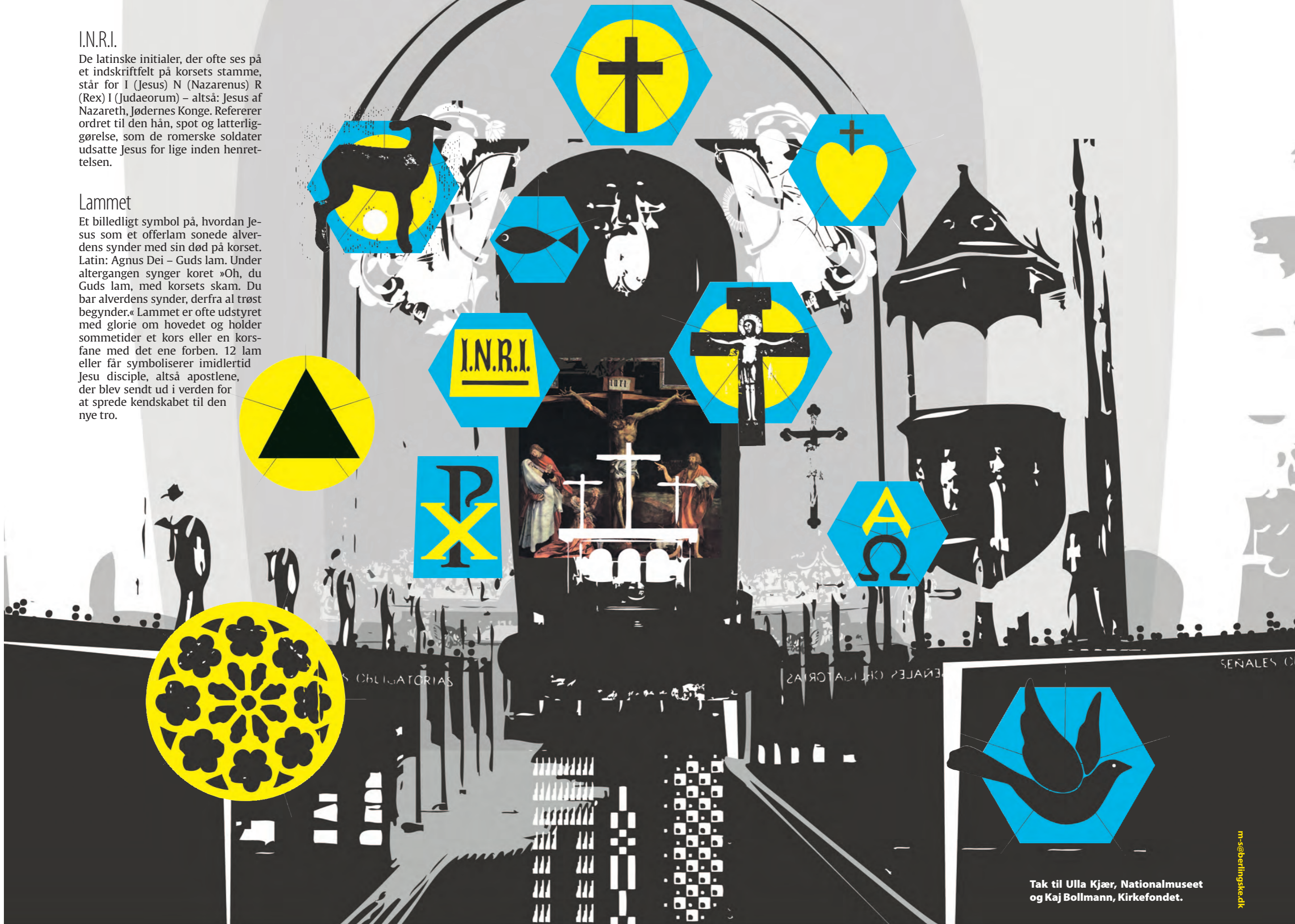


I.N.R.I.

De latinske initialer, der ofte ses på et indskriftfelt på korsets stamme, står for I (Jesus) N (Nazarenus) R (Rex) I (Judaeorum) – altså: Jesus af Nazareth, Jødernes Konge. Refererer ordret til den hån, spot og latterliggørelse, som de romerske soldater udsatte Jesus for lige inden henrettelsen.

Lammet

Et billedligt symbol på, hvordan Jesus som et offerlam sonede alverdens synder med sin død på korset. Latin: Agnus Dei – Guds lam. Under altergangen synger koret »Oh, du Guds lam, med korsets skam. Du bar alverdens synder, derfra al trøst begynder.« Lammet er ofte udstyret med glorie om hovedet og holder sommetider et kors eller en korsfane med det ene forben. 12 lam eller får symboliserer imidlertid Jesu disciple, altså apostlene, der blev sendt ud i verden for at sprede kendskabet til den nye tro.



Tak til Ulla Kjær, Nationalmuseet og Kaj Bollmann, Kirkefondet.